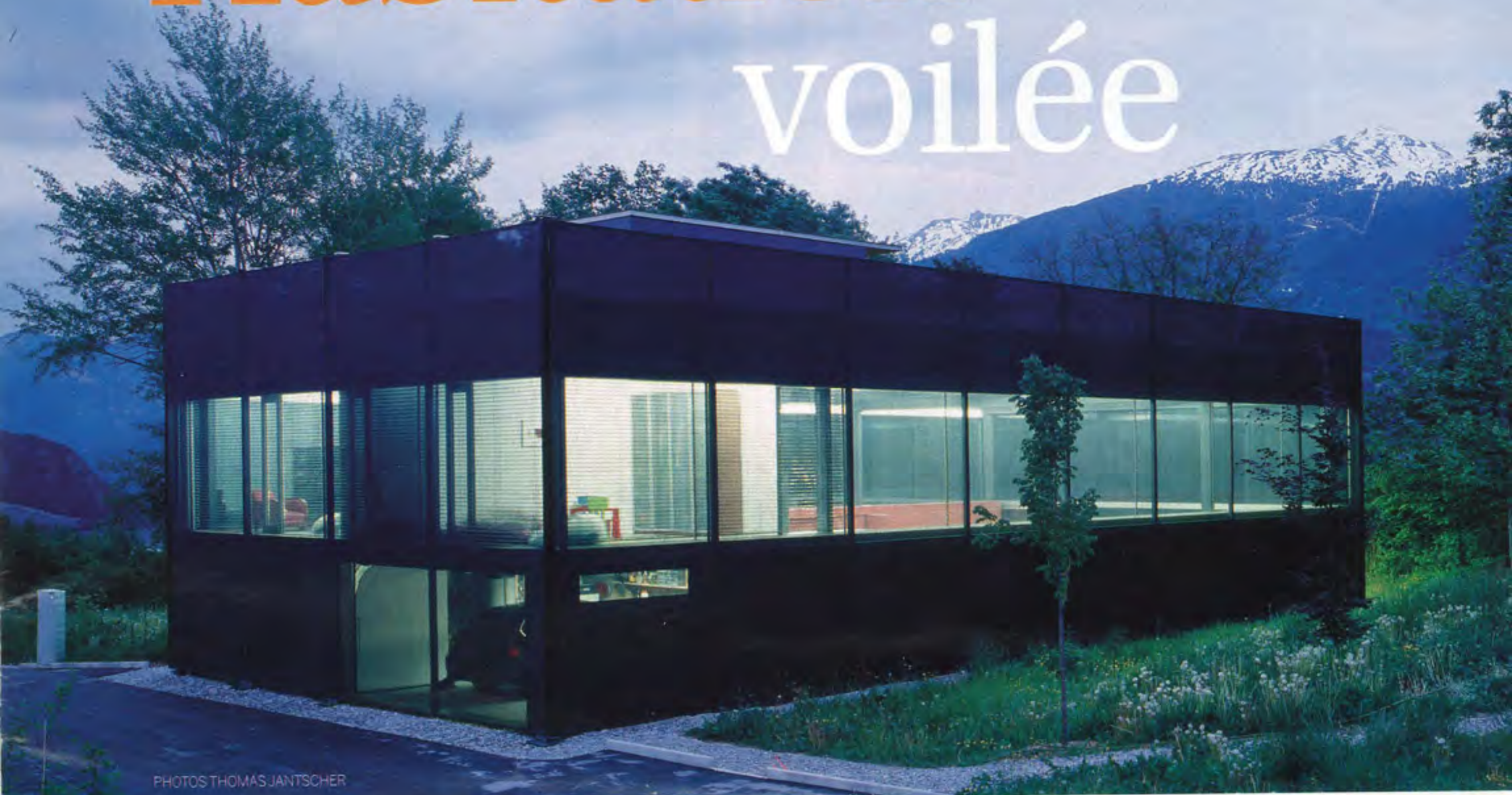


# Habitation voilée



PHOTOS THOMAS JANTSCHER

Au loin, l'habitation se limite à une grande masse noire rectangulaire, **opaque le jour, lumineuse la nuit.**

## ● DAVID VAQUIN

**O**n dirait presque la Ka'ba, cet édifice cuboïde qui trône au milieu de la Mecque. Sauf qu'ici, il n'y a pas la foule des pèlerins. Tout n'est que nature et silence, avec en trame de fond l'hiver qui lance ses dernières forces dans un combat perdu d'avance contre le printemps. Cet endroit a immédiatement séduit les futurs propriétaires. Autre atout, classé en zone mixte, le terrain autorisait une certaine expression architecturale irréalisable dans un quartier de villas. Les ingrédients étaient donc réunis pour que l'architecte Olivier Cheseaux et son épouse puissent mener leur projet à bien: «*Nous voulions la maison la plus sobre possible. Quelque chose de monolithique, avec des façades uniformes du sol au ciel.*»

Six mois de recherches et d'essais auront été nécessaires pour trouver le matériau idéal : une bâche micro perforée. Mais pourquoi choisir d'emballer sa maison derrière cette peau? «*Esthétiquement, cela correspondait à nos attentes. Et pratiquement, cette protection était indispensable car la maison est vitrée sur 360°. Sans cette protection contre le soleil, la vie à l'intérieur de la*

*demeure serait impossible*», explique l'architecte. Le choix de ce revêtement aura donc été un sacré défi puisque rien de similaire n'avait encore été construit. «*Nous avons pris des risques mais au final, nous ne regrettons pas notre choix. Le résultat est même au-delà de nos espérances*», lance Olivier Cheseaux.

Si l'extérieur diffuse une sensation d'opacité, à l'intérieur, les bâches jouent l'effet inverse: toute l'habitation baigne dans la transparence. La vue sur la nature environnante et sur le ciel impressionne. La peau en bâche offre un contraste vraiment saisissant. Autre surprise, lorsque les couches de bâches sont superposées (les parois nord et sud peuvent s'ouvrir), le rendu à l'intérieur frise le psychédélique. «*Cela n'était pas du tout prévu, mais cet effet improvisé ajoute une touche d'originalité*», annonce en souriant le maître des lieux. Les larges ouvertures sur tous les côtés de la maison renforcent également l'impression d'espace déjà très présent puisqu'à l'exception du garage, de la salle de bains et de la buanderie, le rez-de-chaussée est constitué d'un seul volume. «*Nous voulions un espace de vie, «un espace unique», simplement cloisonné par le mobilier*». Effet garanti.

L'intérieur fait penser à une spacieuse halle ►►





*La terrasse,  
la prairie,  
le ciel,  
les montagnes...*



*On monte  
sur la toiture...*



*Amusement  
spatial...*

industrielle, avec des legos empilés dans les coins et un spa placé à deux mètres de la table à manger. Sur l'un des côtés, une paroi sert de meuble principal. Elle apporte une touche de couleur et contraste avec le sol réalisé en béton lisse. La cuisine est notamment dissimulée dans ce meuble, derrière une série de panneaux coulissants. A l'étage, l'organisation des pièces suit le même raisonnement. L'espace est modulable comme l'explique Olivier Cheseaux: «A l'origine, la chambre des parents occupait tout le volume. Grâce à des cloisons légères, lors de la naissance de notre fille, nous avons créé une chambre. Rebelote avec notre fils.



*Sésame ouvre-toi...*



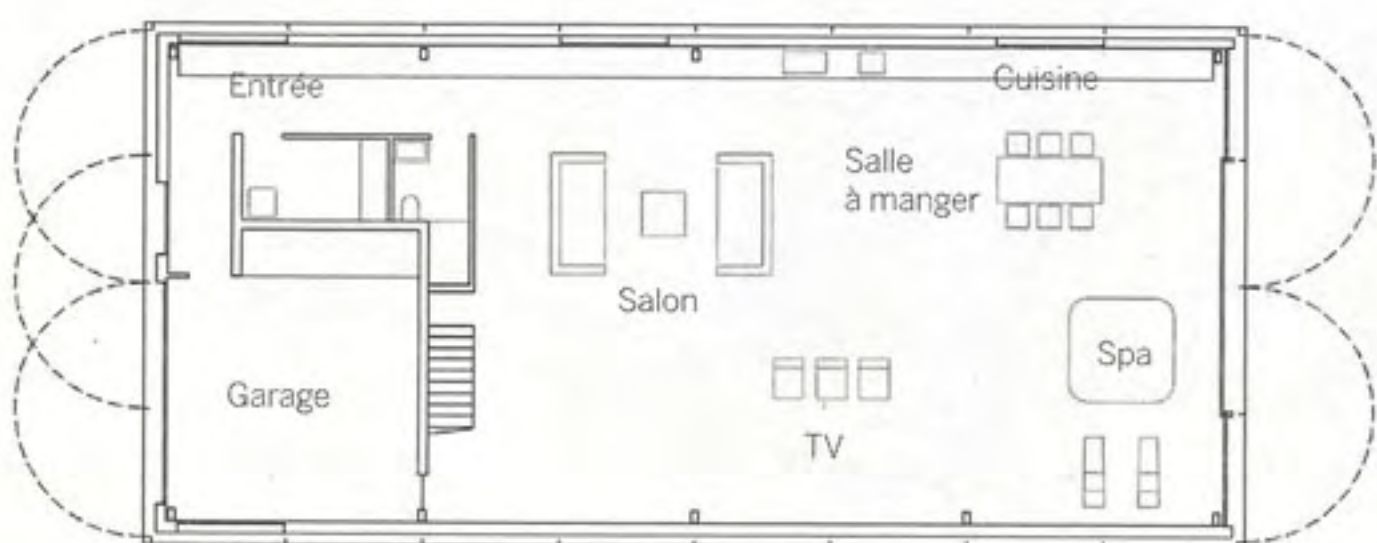


Lorsqu'ils auront quitté le domicile familial, nous pourrons récupérer cet espace. La maison bouge, tout est en mouvement.» Les surprises ne sont pas encore terminées. Après avoir emprunté un escalier en acier, l'habitation se prolonge sur une superbe terrasse qui offre un panorama unique. Plutôt que du gazon, les propriétaires ont choisi de planter de la prairie fleurie. «L'été, les sauterelles, les oiseaux et les chauves-souris sont nos compagnons de lecture. C'était vraiment le but recherché. Notre maison dialogue avec la nature», conclut l'architecte.



Le dépouillement maximal...

Réalisation 2004-2005  
[www.anakoarchitecture.ch](http://www.anakoarchitecture.ch)



**New**  
 NOUVELLE LITERIE  
*philrouge*



Le matelas de vos rêves

- Microclimat idéal
- Surface rembourrée en laine mérinos et pure soie sauvage, d'un moelleux incomparable
- Le 1<sup>er</sup> matelas à ressorts exempt de métal
- Housse Easy-Top, facile à laver pour une hygiène parfaite

### Sommier nouvelle technologie

- Cadre alu avec lattes en fibres de verre
- Sommier réglable par ordinateur selon la morphologie de la personne
- Combinaison parfaite entre ergonomie, design et technique



au   
 confort  
 du dos

[www.auconfortdudos.ch](http://www.auconfortdudos.ch)

**CONTHEY**  
 Rte Cantonale 9  
 1964 Conthey  
 027 346 00 70

**SION**  
 Rue des Cèdres 7  
 1950 Sion  
 027 323 10 70