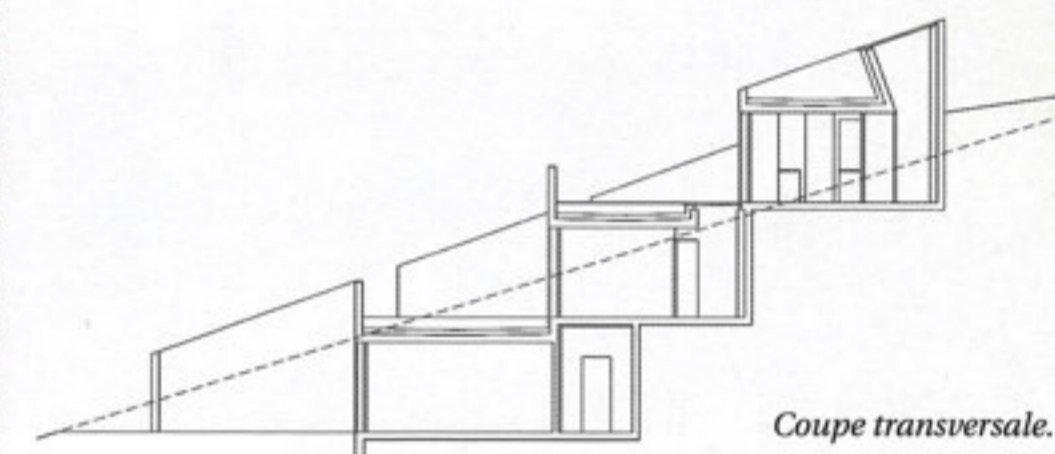




Entre murs et terrasses
les trois modules de vie.



L'escalier
depuis
la salle
à manger.



Coupe transversale.

Ceci est une habitation

OLIVIER CHESEAUX | Construire sur la rive gauche, au-dessous de Salins, implique de nombreuses contraintes: orientation, bruit, vue, ensoleillement. Pourtant, il n'a pas hésité à relever le défi. Avec succès.

• DAVID VAQUIN
• PHOTOS THOMAS JANTSCHER

« Quand je me suis rendu sur place, la première fois, je me suis dit que les maîtres d'ouvrage avaient fait une belle erreur en achetant ce terrain. Jamais je n'avais vu une zone aussi peu propice à la construction entre la forte pente,

l'orientation au nord ouest, la rumeur de la ville, la vue sur la zone industrielle de Sion, l'aéroport et le vacarme de la route de Nendaz juste au-dessus. Je leur ai dit, vous êtes fous, c'est le pire site possible! Pourtant les futurs propriétaires ont insisté et ils ont fini par convaincre l'architecte. Je leur ai expliqué qu'il allait falloir s'attendre à quelque chose de jamais vu et je me suis mis à réfléchir sur le concept. »

VAINCRE LE BRUIT

Un vrai casse-tête à en croire Olivier Cheseaux: « Construire sur la rive gauche avec le soleil dans le dos n'est pas une chose facile. Pourtant, quelque chose m'a rapidement surpris: la vue est magnifique puisque l'on n'est jamais ébloui contrairement à la rive droite. » Si la partie supérieure du champ de vision est splendide avec les châteaux et le coteau, le fond de la ville avec la zone indus-

trielle et l'autoroute ne sont pas des plus photogéniques. Une contrainte que l'architecte a décidé de contourner en masquant le fond de la vallée par des lignes d'horizon. Autre inconvénient: le bruit. La circulation sur l'autoroute, l'aéroport et la rumeur de la ville représentent un sacré brouhaha. Pour régler ce problème, Olivier Cheseaux s'est inspiré des protections antibruit qui bordent les autoroutes: « Le meilleur moyen pour atténuer les nuisances sonores c'est une face verticale suivie d'un espace. Idéal pour casser le bruit. »

DÉBUT DE L'AVENTURE

En associant ces différents éléments, Olivier Cheseaux est parvenu à définir le concept de la future maison: un édifice composé de terrasses, encastré dans le terrain avec des verrières sur l'arrière pour capter la lumière. Le tout en essayant de s'intégrer au



Vue nord-ouest.

mieux parmi les vignes environnantes. Après un petit week-end de réflexion, les maîtres d'ouvrage ont rapidement accepté les propositions de l'architecte. «On s'est lancé dans une sacrée aventure mais on ne regrette pas du tout», raconte la propriétaire des lieux.

«ILS M'ONT PRIS POUR UN FOU»

Durant la construction, plusieurs gros challenges attendaient les ouvriers. En raison de la configuration encastrée, le terrassement a dû être effectué avec minutie: «L'architecture du bâtiment, c'est sa structure porteuse. Chaque étage est posé sur le sol terrassé. La façade suit la pente du terrain puis débouche sur le premier étage», précise le concepteur. Pour compliquer le tout, les lignes d'horizon utilisées pour masquer la vue ont dû être calculées avec précision. Trois jours de travail ont été nécessai-

res. Dernière spécialité, comme Olivier Cheseaux est un adepte du béton lissé, certaines finitions ont dû être réalisées durant le gros œuvre. «La pente de la douche pour l'écoulement a été conçue au moment de couler le radier», relève en souriant l'architecte. Les ouvriers du bâtiment ont-ils l'habitude de travailler de cette manière? «Au début, ils ont été assez surpris. Ils m'ont pris pour un fou. Mais au final tout s'est très bien passé, le contremaître s'est même rendu sur le chantier le dimanche pour contrôler que rien n'avait bougé.»

VISITE DES LIEUX

Concrètement, la maison se compose de trois étages. Le premier est dévolu à une salle multifonction «que l'on peut s'approprier comme on le désire». Une série d'escaliers mène à l'espace nuit composé de trois chambres qui ont toutes un accès sur la ter-

rasse. Terrasse qui devrait être prochainement végétalisée avec de la prairie naturelle. Particularité, les armoires sont dissimulées à l'extérieur des chambres dans les parois. La pièce des parents est séparée des autres par une porte transparente qui coulisse. Dans la douche vitrée, le seul vis-à-vis c'est la ville de

«La maison a été nominée à l'occasion de la distinction romande d'architecture 2010 parmi 280 projets.»

• anako architecture



Olivier Cheseaux, 40 ans
Originaire de Saillon et vit à Grimisuat
anako'architecture a été créé en 2005
Architecte HES

Participe à de nombreux concours d'architecture dont plusieurs 1^{er} prix avec Alexandre Rey: crèche de Grimisuat, maison communale d'Arbaz, crèche de Saillon, pénitencier de Crêtelongue, piscine de Zinal réalise des habitations familiales, transformations, immeubles en PPE, bâtiments publics.

Sa philosophie: Anako est le nom d'un vieil Indien orejone et chaman. Le peuple d'anako vivait en harmonie parfaite avec la nature. Ses habitations s'intégraient parfaitement dans les forêts amérindiennes. Ma conception de l'architecture a une mission identique: créer un habitat où le lieu est respecté, épargné et conservé.

De plus, aujourd'hui, le lieu de vie ou de travail se renchérit d'une nouvelle dimension. Les bâtiments semblent être le prolongement de nous-mêmes et doivent nous ressembler afin que l'on s'y sente bien. J'aspire à cette conception particulière dans la réalisation de nouveaux objets. Il s'agit d'un travail de recherche entre l'architecte et le maître de l'ouvrage pour que l'édifice créé incarne à la fois le respect et les valeurs de vie de l'habitant...

www.anakoarchitecture.ch

CONSTRUISEZ MOINS CHER avec EUROMAC 2

A VOUS
Futurs propriétaires de maison
Architectes
Entreprises de maçonnerie



30 ans
d'expérience

Vos avantages

- ✓ meilleure isolation thermique et phonique
- ✓ construction 100% béton donc meilleure résistance
- ✓ très grande économie d'énergie
- ✓ normes parasismiques plus élevées
- ✓ rapidité de construction
- ✓ diminution des coûts de main d'œuvre

LES MURS

- ✓ DIVISEZ VOS COÛTS DE MAIN D'ŒUVRE par 2
- ✓ 1.05 m² de mur monté, coulé, isolé en 7 min. seulement
- ✓ 1 niveau construit en 1 journée
- ✓ bétonnage à hauteur d'étage
- ✓ constructions parasismiques jusqu'à 10 étages

VILLA témoin
Renseignements:



VÉRANDAS / FENÊTRES PVC / S



6, Route d'Aproz, 1951 Sion, Tél. 027 323 67 02
Fax 027 323 67 02 www.btasion.ch